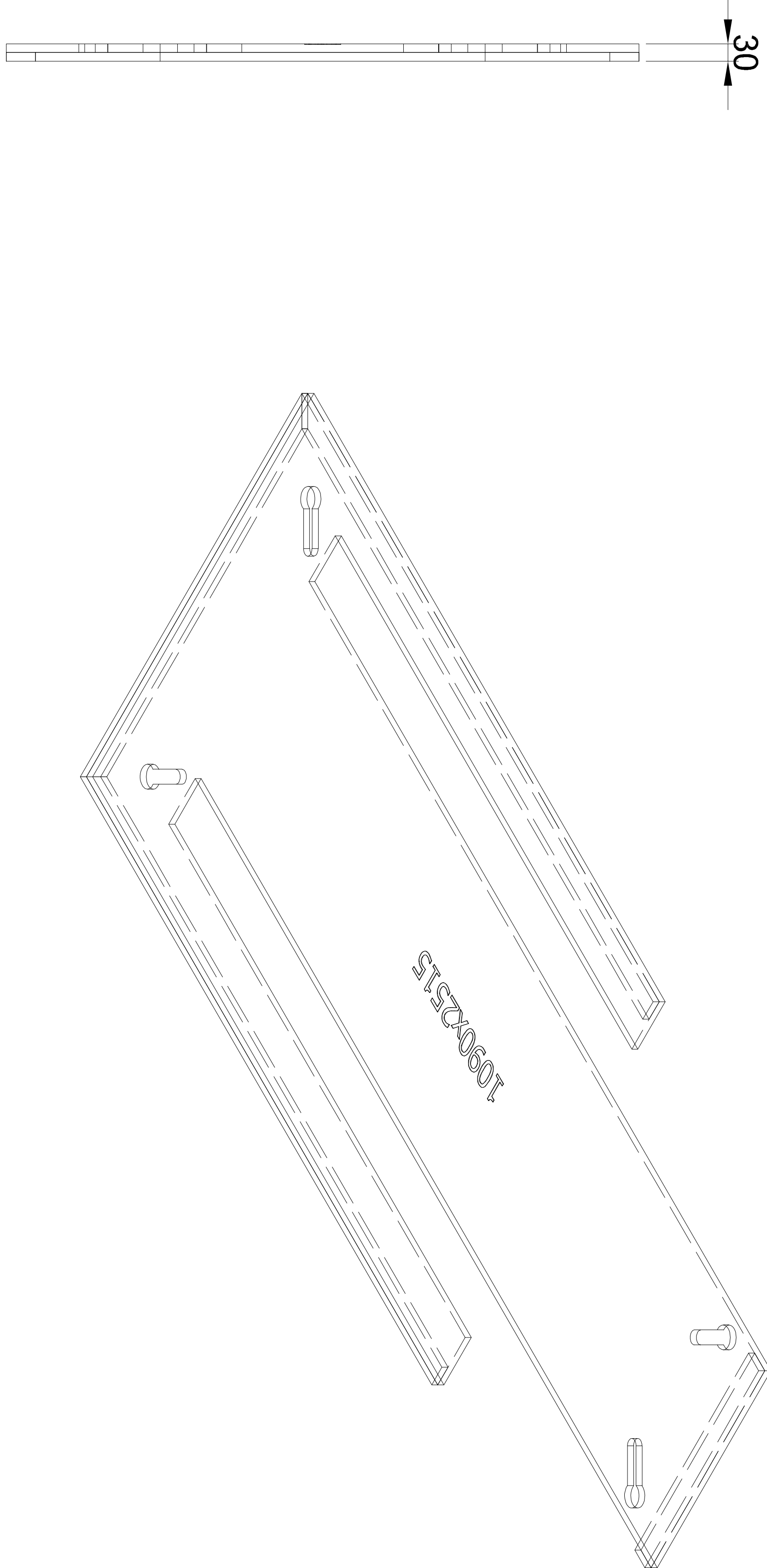
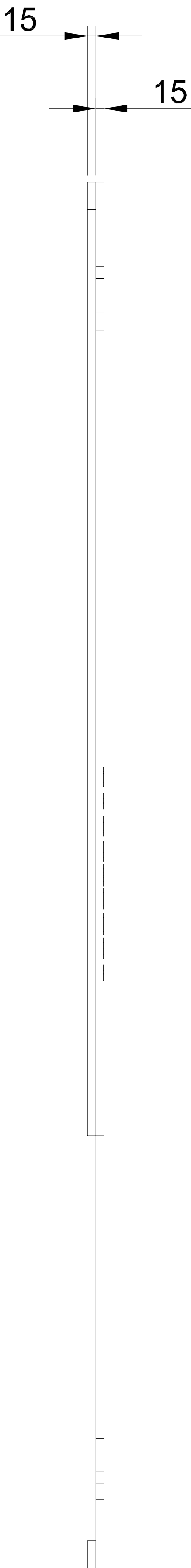
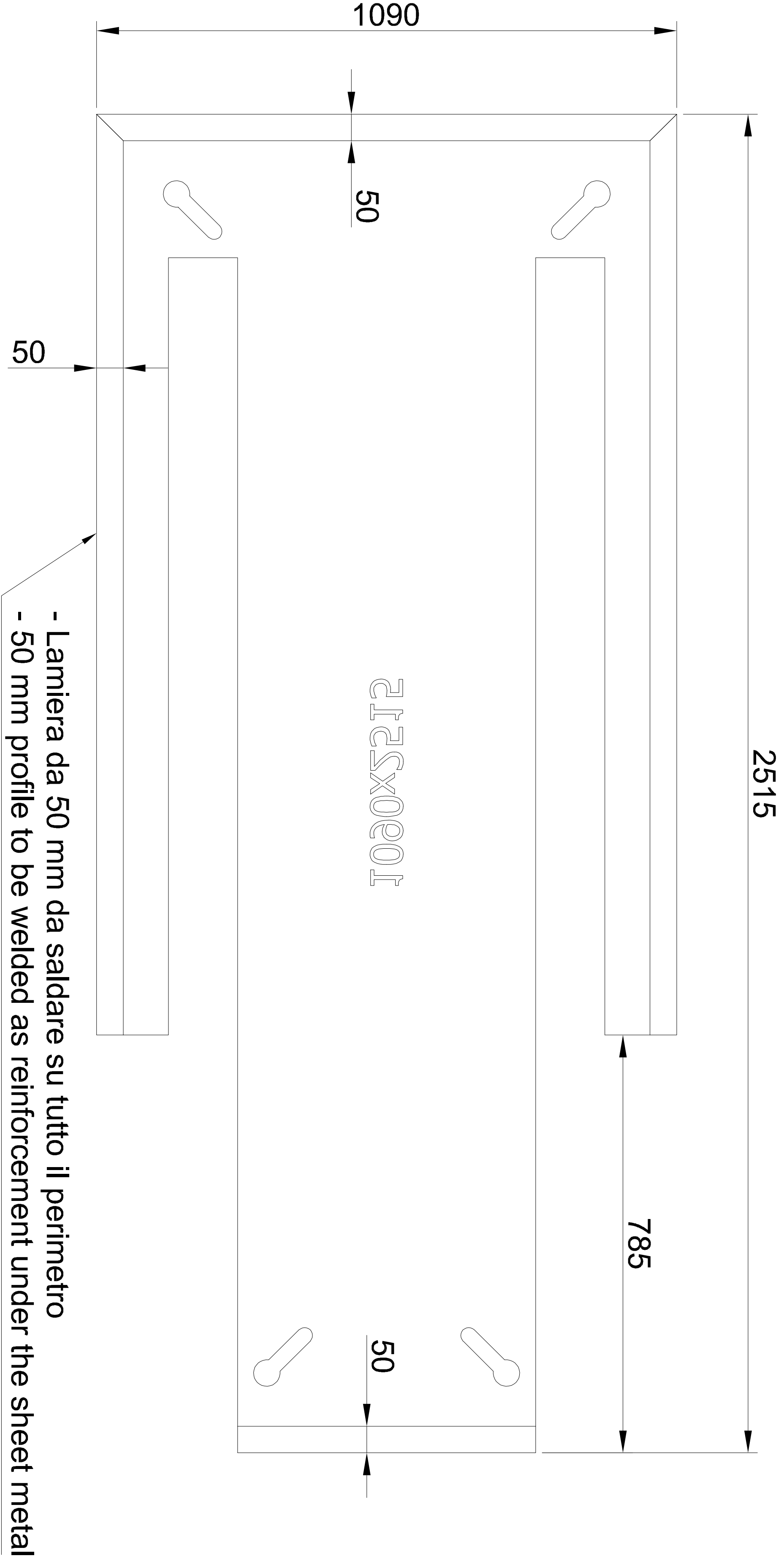
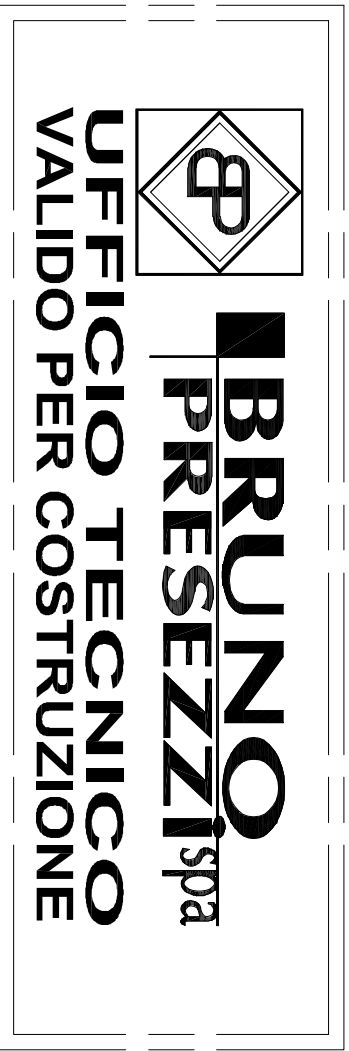
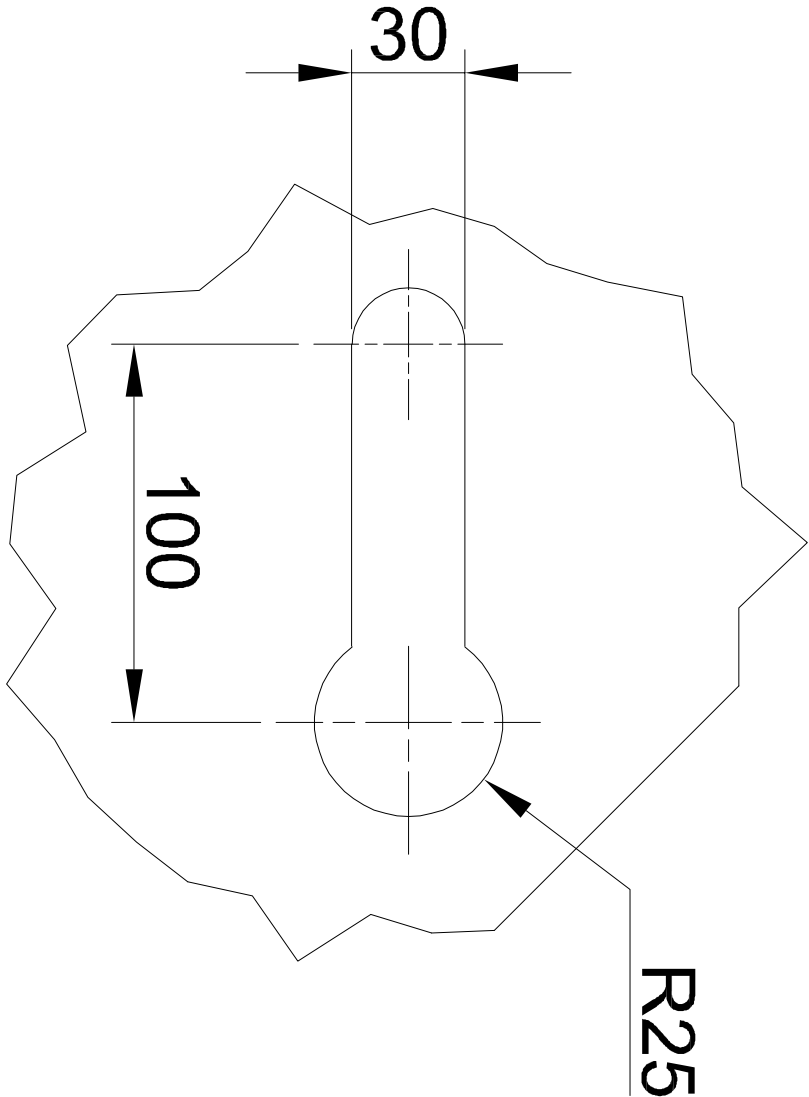


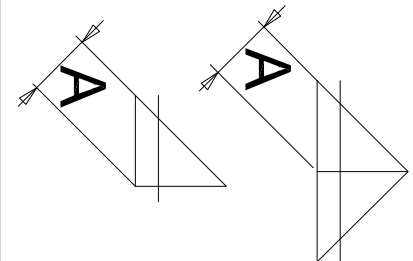
GENERAL MACHINING TOLERANCE - GRADE MEDIUM (UNI EN ISO 22768)												
TOLLERANZA GENERALE DI LAVORAZIONE - GRADO MEDIO (UNI EN ISO 22768)												
Size	above	Gruppo di		oltre	-	30	60	120	400	1000	2000	4000
	up to	dimensioni		fino a	6	30	120	400	1000	2000	4000	
Tolerance			Scostamenti	±0.1	±0.2	±0.3	±0.5	±0.8	±1.2	±2	±3	



A (1 : 4)

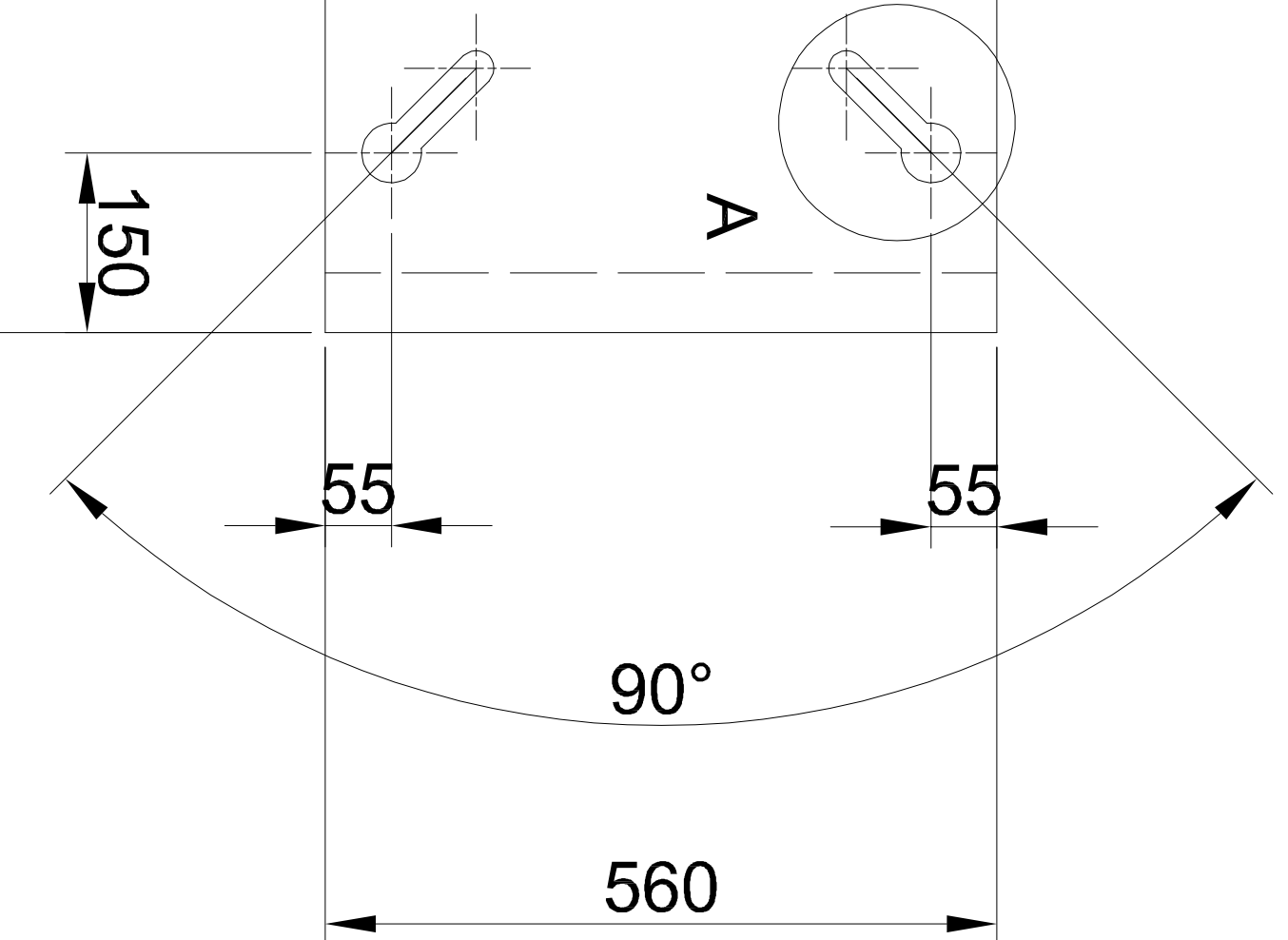
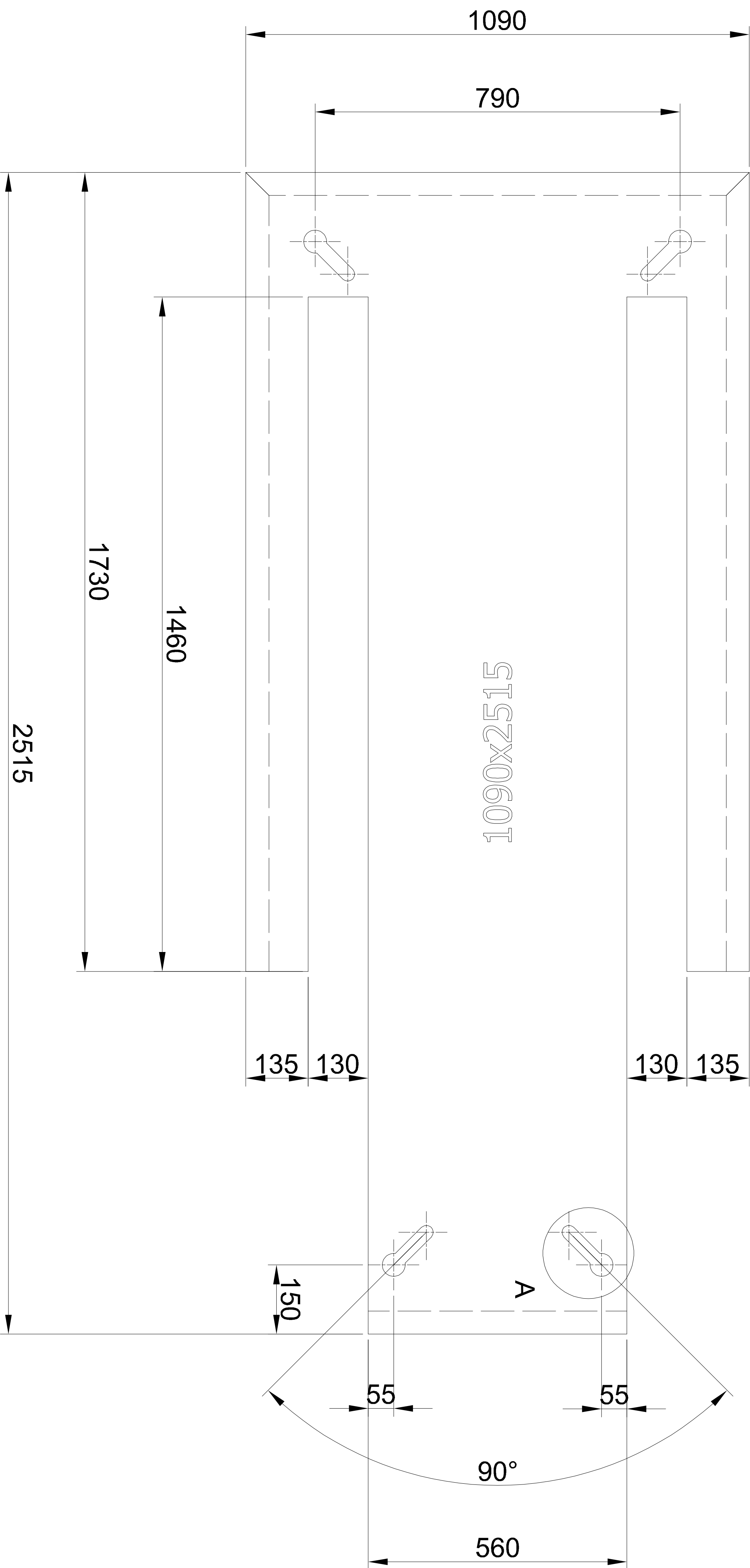


NORME GENERALI DI SALDATURA
GENERAL RULES FOR WELDED JOINTS
PREPARAZIONE DEI LEMBI SECONDO "DIN 1912"
EDGE PREPARATION FOR WELDING ACCORDING TO
DOVE NON ALTRIMENTI INDICATO - A = 0.7
DELLO SPESSORE MINIMO DA COLLEGARE
WHERE NOT SPECIFIED - A = 0.7
OF THE MINIMUM THICKNESS TO BE JOINT



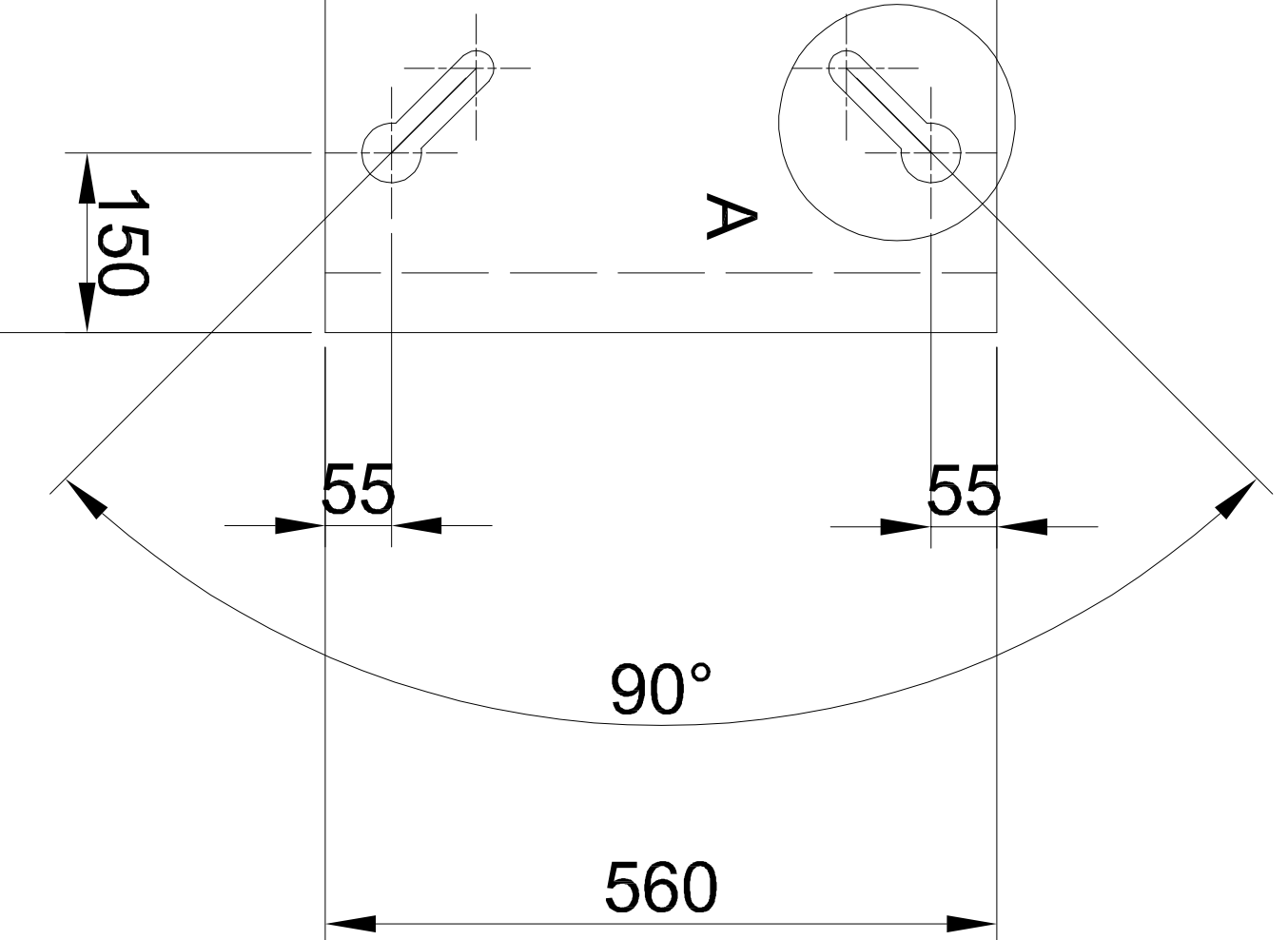
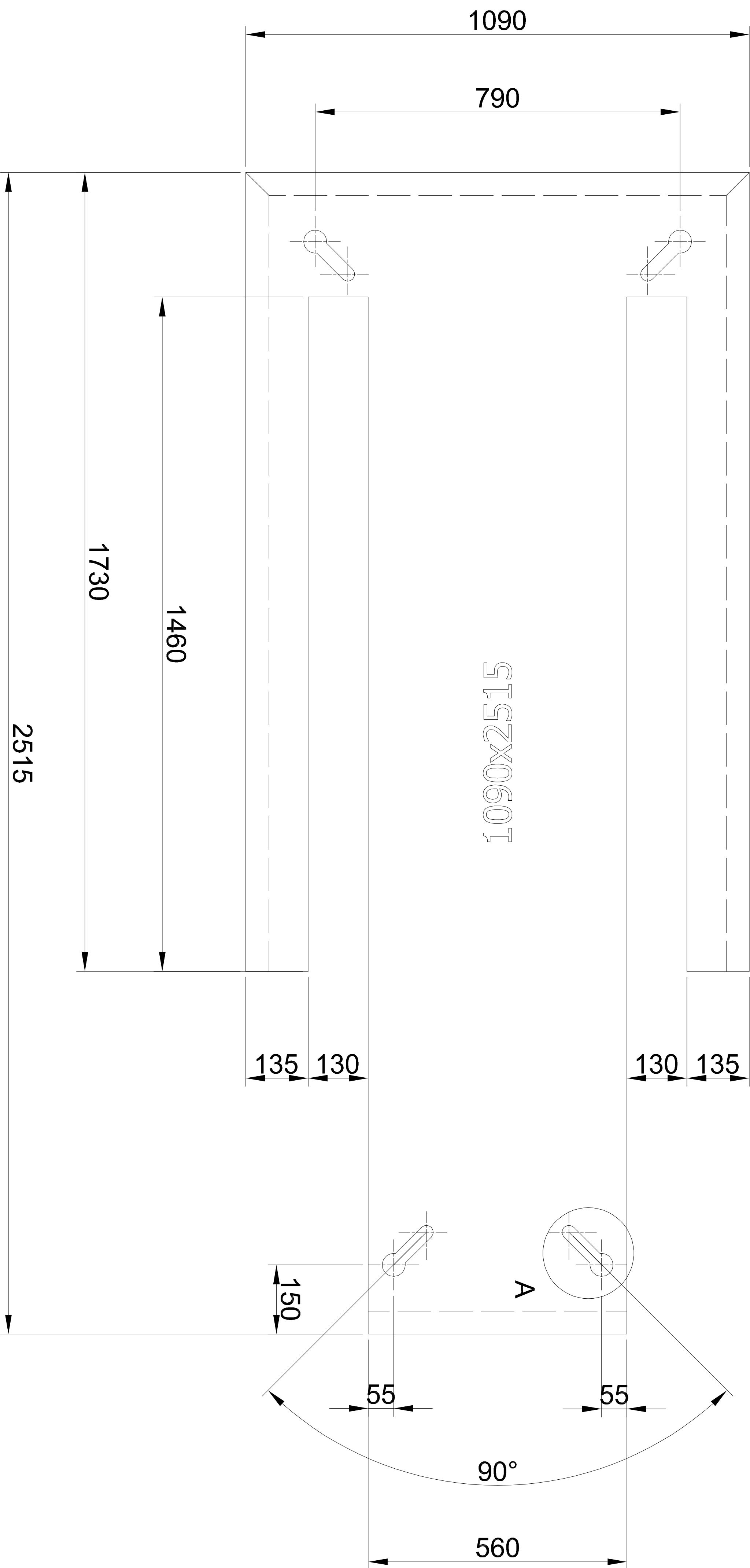
06/10/2025		Q.TA'	
DIS. ASSIEME	COMMESSA N.	DATA	
		Disegnato	R.V.
		Verificato	R.V.
A termine di legge e' rigorosamente vietato riprodurre o comunicare a terzi il contenuto del presente disegno		Disegno N.	60-26-00B-128
		Revisione:	0
		Foglio:	1 di 1
		Scala:	1 : 12
		Revisione:	0
		Foglio:	1 di 1
		Massa	256,4 kg

Lamiera per carrello sfidri
(Sheet metal for scrap trolley)



06/10/2025		Q.TA'	
DIS. ASSIEME	COMMESSA N.	DATA	
		Disegnato	R.V.
		Verificato	R.V.
A termine di legge e' rigorosamente vietato riprodurre o comunicare a terzi il contenuto del presente disegno		Disegno N.	60-26-00B-128
		Revisione:	0
		Foglio:	1 di 1
		Scala:	1 : 12
		Revisione:	0
		Foglio:	1 di 1
		Massa	256,4 kg

Lamiera per carrello sfidri
(Sheet metal for scrap trolley)



06/10/2025		Q.TA'	
DIS. ASSIEME	COMMESSA N.	DATA	
		Disegnato	R.V.
		Verificato	R.V.
A termine di legge e' rigorosamente vietato riprodurre o comunicare a terzi il contenuto del presente disegno		Disegno N.	60-26-00B-128
		Revisione:	0
		Foglio:	1 di 1
		Scala:	1 : 12
		Revisione:	0
		Foglio:	1 di 1
		Massa	256,4 kg

Lamiera per carrello sfidri
(Sheet metal for scrap trolley)